

Flat

Diseño de Ichiro Iwasaki.

Referencia

5910.

Aplicación

Lámparas de techo

Tipo de instalación

Surface Canopy

Descripción

Flat es una luminaria para techo compuesta por tres platos horizontales a diferentes alturas que crean planos de luz reflejada. Los platos aparecen autoiluminados en si mismos. El plafón Flat se caracteriza por un fuerte carácter gráfico, uniendo materialidad y funcionalidad.

Difusor

Difusor de policarbonato

Materiales

Florón: Acero
Reflector: Aluminio
Cuerpo: Acero
Cabeza: Aluminio

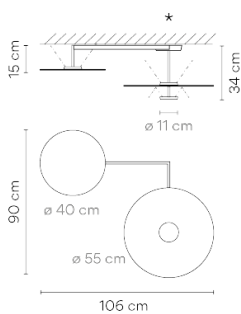
Acabados

5910-10 White (NCS S 0300-N)

5910-72 White, Green L1 (NCS S 0300-N, NCS S 4005-G80Y)

5910-73 White, Grey L1 (NCS S 0300-N, NCS S 1000-N)

Croquis



Características eléctricas

3 x LED PLATE 13,5W 700mA

Total 40,5 W



archiluce



Fuente de luz: 2700K CRI >90 5220 lm 128 lm/W

Driver incluido: CC - Corriente Constante 700 mA 220-240V 50/60Hz

Regulación electrónica DALI 1-10V PUSH

Físicas

1 Caja / 0,32 x 0,73 x 0,73 m. / Vol. 0,1691 m³ /
Peso bruto 10,6 kg. / Peso neto 9,1 kg.

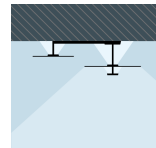
Instalación y montaje

Seguir las instrucciones del manual de instalación

Distribución luminica

Ambiental Indirecta

Luminaria que emite el flujo luminoso hacia techo o pared de forma que lo refleja.



Datos fotométricos

Eficiencia : 66.71 lm/W

Sist. de Coorden. : CG

Flujo Total : 2875.20 lm

Valor Máximo : 661.18 cd

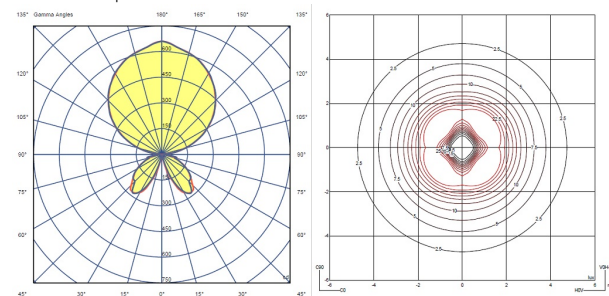
Posición : C=0.00 G=180.00

Simetría en los planos : Bisimétrico

Isolux (Suelo) : floor

Posición Luminaria :

X=0.00m Y=0.00m Z=2.50m



Certificados

