

Flat

Diseño de Ichiro Iwasaki.

archiluce

Referencia

5924.

Aplicación

Lámparas de techo

Tipo de instalación

Surface Canopy

Descripción

Flat es una luminaria para techo, de grandes dimensiones, compuesta por platos horizontales a diferentes alturas que crean planos de luz reflejada. Los platos aparecen autoiluminados en si mismos. El plafón Flat se caracteriza por un fuerte carácter gráfico, uniendo materialidad y funcionalidad.

Difusor


Difusor de policarbonato


Materiales

Florón: Acero
Reflector: Aluminio
Cuerpo: Acero
Cabeza: Aluminio

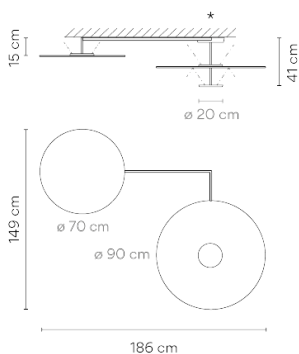
Acabados

 **5924-10** White (NCS S 0300-N)

 **5924-72** White, Green L1 (NCS S 0300-N, NCS S 4005-G80Y)

 **5924-73** White, Grey L1 (NCS S 0300-N, NCS S 1000-N)

Croquis



Características eléctricas

3 x LED PLATE 25W 700mA

Total 75,0 W



Fuente de luz: 2700K CRI >90 10440 lm 139 lm/W

Driver incluido: CC - Corriente Constante 700 mA 220~240V 50/60Hz

Regulación electrónica DALI 1-10V PUSH

Regulación opcional: Casambi

Físicas

1 Caja / 0,00 x 0,00 x 0,00 m. / Vol. 0,0000 m³ /
Peso bruto 62,0 kg. / Peso neto 20,0 kg.

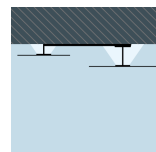
Instalación y montaje

Seguir las instrucciones del manual de instalación

Distribución luminica

Ambiental Indirecta

Luminaria que emite el flujo luminoso hacia techo o pared de forma que lo refleja.



Datos fotométricos

Eficiencia : 88.00 lm/W

Sist. de Coorden. : CG

Flujo Total : 7154.22 lm

Valor Máximo : 2122.35 cd

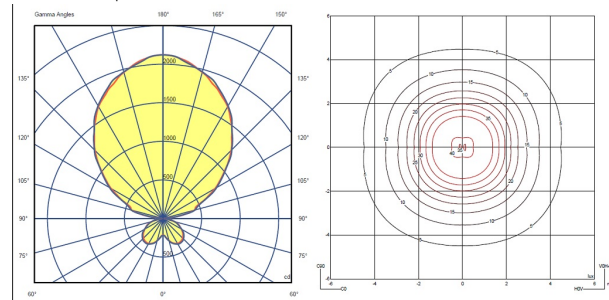
Posición : C=0.00 G=180.00

Simetría en los planos : Bisimétrico

Isolux (Suelo) : floor

Posición Luminaria :

X=0.00m Y=0.00m Z=2.50m



Certificados

